

Ο κλάδος του ναυτιλιακού πρακτορείου τακτικών γραμμών containerships

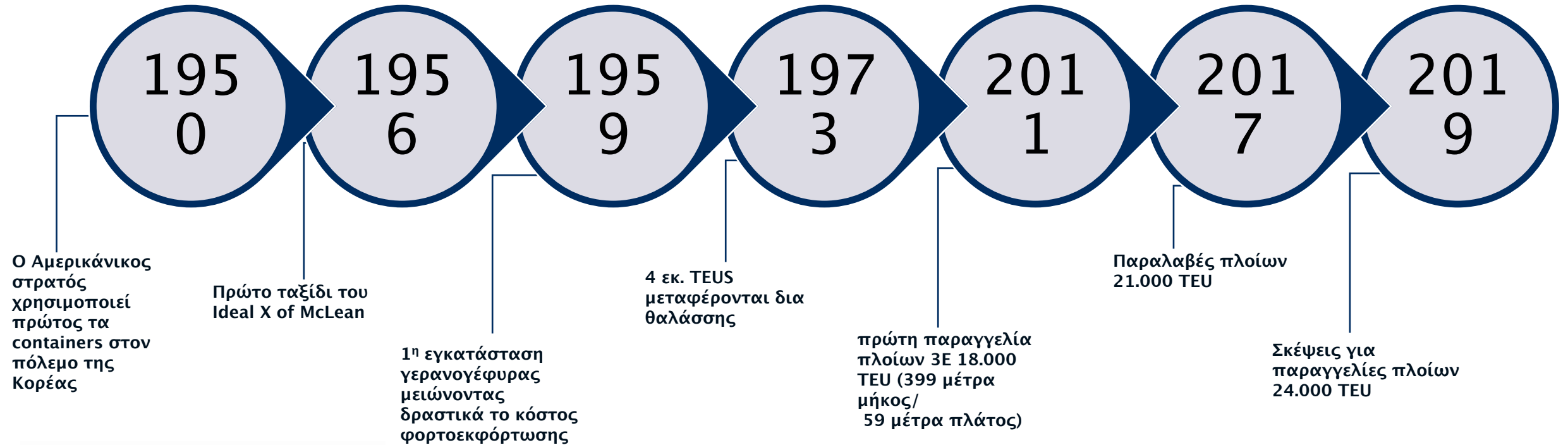


Περιεχόμενα

- Ιστορία των containers – τύποι containers
- Τι είναι τα Liner services
- Τύποι containerships
- Συνολικός όγκος μεταφερόμενων φορτίων με containers
- INCO terms
- Η ανάγκη για πράκτορα
- Τι κάνει ο πράκτορας
- Digitalization
- Η Arkas Hellas



Ιστορία των containers – τύποι containers



Ιστορία των containers – τύποι containers

CONTAINERS

| TYPE OF CONTAINER | | INTERIOR DIMENSIONS (MM) | DOOR OPENING (MM) | LOAD CAPACITY (CU-M) | MAX-PAYLOAD (KG) | TARE (KG) | MAX-GROSS (KG) |
|-------------------------------|---|---|--|----------------------|------------------|-----------|----------------|
| 20 FT DRY CONTAINER |  | L:5880-5895 W:2330-2350 H:2380-2390 | W:2330-2340 H:2275-2280 | 33-33,2 | 21000-28000 | 2200 | 30200 |
| 40 FT DRY CONTAINER |  | L:12024-12032 W:2330-2350 H:2380-2390 | W:2330 H:2275-2280 | 67-67,7 | 26580-28840 | 3660-3900 | 30480-32500 |
| 40 FT HIGH CUBE DRY CONTAINER |  | L:12032 W:2330-2350 H:2680-2695 | W:2330-2340 H:2585-2583 | 76-76,4 | 26400-28660 | 3840-4200 | 30480-32500 |
| 20 FT OPEN TOP CONTAINER |  | L:5880-5897 W:2330-2350 H:2329-2350 | ROOF OPENING W:2200-2230 L:5396-5757 | 32-32,8 | 21800-28130 | 2350-2400 | 30480-30530 |

Ιστορία των containers – Τύποι containers

| TYPE OF CONTAINER | | INTERIOR DIMENSIONS (MM) | DOOR OPENING (MM) | LOAD CAPACITY (CU-M) | MAX-PAYLOAD (KG) | TARE (KG) | MAX-GROSS (KG) |
|----------------------------------|---|--|---|----------------------|------------------|------------------------------------|----------------|
| 40 FT OPEN TOP CONTAINER |  | L:12007-12030 W:2330-2350 H:2329-2367 | ROOF OPENING W:2190 L:11500-11871 | 65,3-66,9 | 26330-26680 | 4150 | 30480 |
| 20 FT FLAT RACK CONTAINER |  | L:5700-5900 W:2335-2350 H:2250-2276 | - | 25-29,45 | 21280 | 2720 | 24000 |
| 40 FT FLAT RACK CONTAINER |  | L:11700-11980 W:2378 H:1960 | - | 56,6 | 39000-45000 | 4320-5000 | 45000-50000 |
| 40 FT PLATFORM CONTAINER |  | L:11700-11980 W:2380 H:1955 | - | 56,6 | 39000-45000 | 4320-5000 | 45000-50000 |
| 40 FT HIGH CUBE REEFER CONTAINER |  | L:11590 W:2290 H:2544-2547 MLH:2400 | W:2290-2294 H:2569 | 67,3-67,7 | 29280-29390 | incl.:4600-4720 excl.:4160-4190 | 34000 |

Ιστορία των containers – Τύποι containers

| TYPE OF CONTAINER | | INTERIOR DIMENSIONS (MM) | DOOR OPENING (MM) | LOAD CAPACITY (CU-M) | MAX-PAYLOAD (KG) | TARE (KG) | MAX-GROSS (KG) |
|-------------------------------|---|-----------------------------|----------------------------|----------------------|------------------|-----------|----------------|
| 20 FT ISO TANK |  | - | - | - | - | - | - |
| 40 FT PALLET WIDE |  | L:12095 W:2422 H:2387 | W:2395-2400 H:2274-2279 | 69,9 | 30010 | 3990 | 34000 |
| 45 FEET HIGH CUBE PALLET WIDE |  | L:13532 W:2426 H:2694 | W:2363-2410 H:2500-2584 | 89 | 29740 | 4260 | 34000 |



Τι είναι τα Liner services

- Liner services ονομάζουμε τα services τα οποία είναι σχεδιασμένα να προσεγγίζουν συγκεκριμένα λιμάνια σε προσχεδιασμένο χρονικό πλαίσιο
- Υπάρχουν σήμερα πάνω από 1000 liner services ανά την υφήλιο
- Οι liner γραμμές στην μορφή containerships & ro/ro μεταφέρουν περίπου το 60% των εμπορευμάτων που διακινούνται παγκοσμίως κάθε χρόνο



Τι είναι τα Liner services

2 είδη liner services

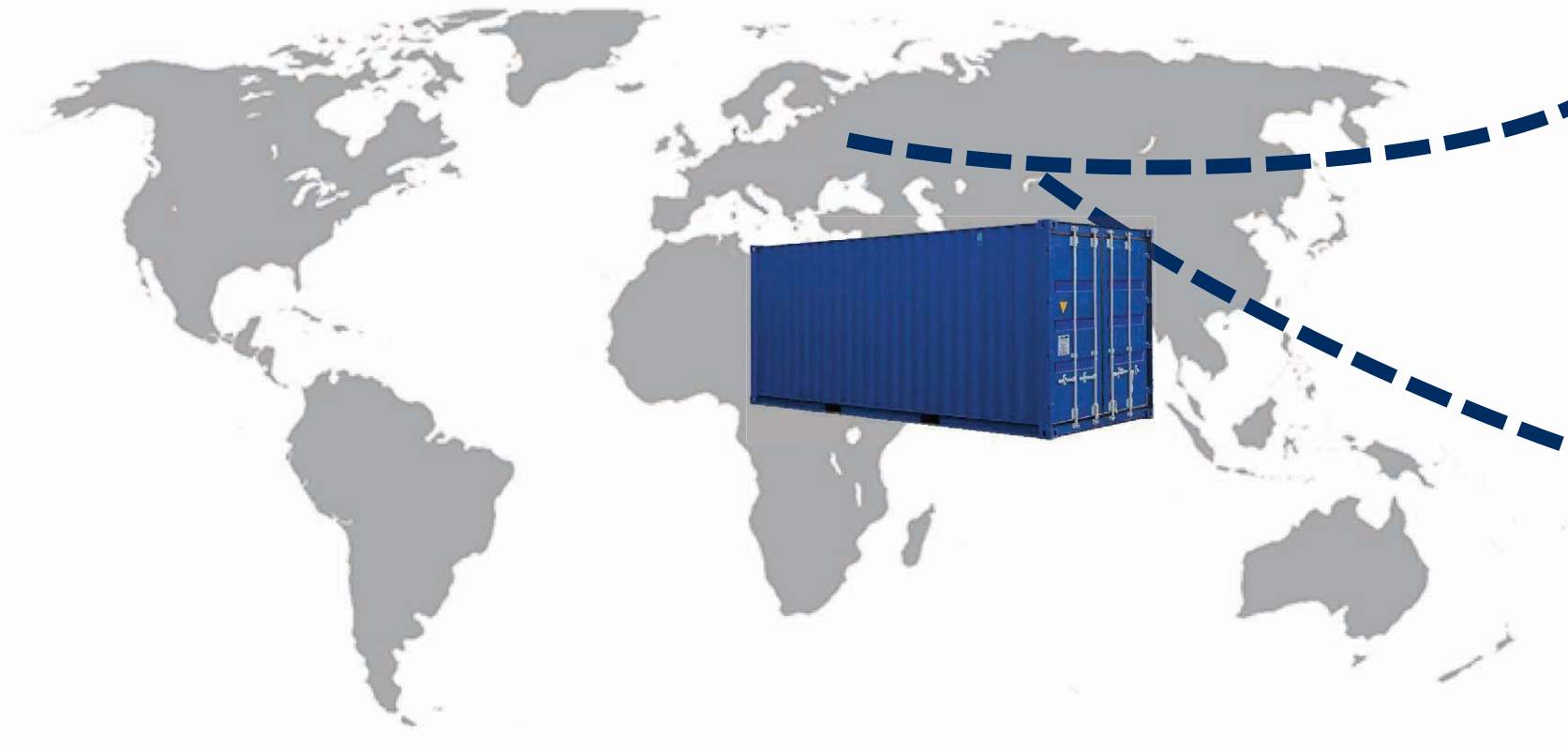
- **MOTHER -DEEP SEA**

Συνδέουν βασικά λιμάνια σε όλες τις ηπείρους

- **FEEDER**

Σύνδεση βασικών λιμανιών με περιφερειακά μικρότερα λιμάνια

Κόστος μεταφοράς



10 \$



1.5 \$

Tύποι containerships



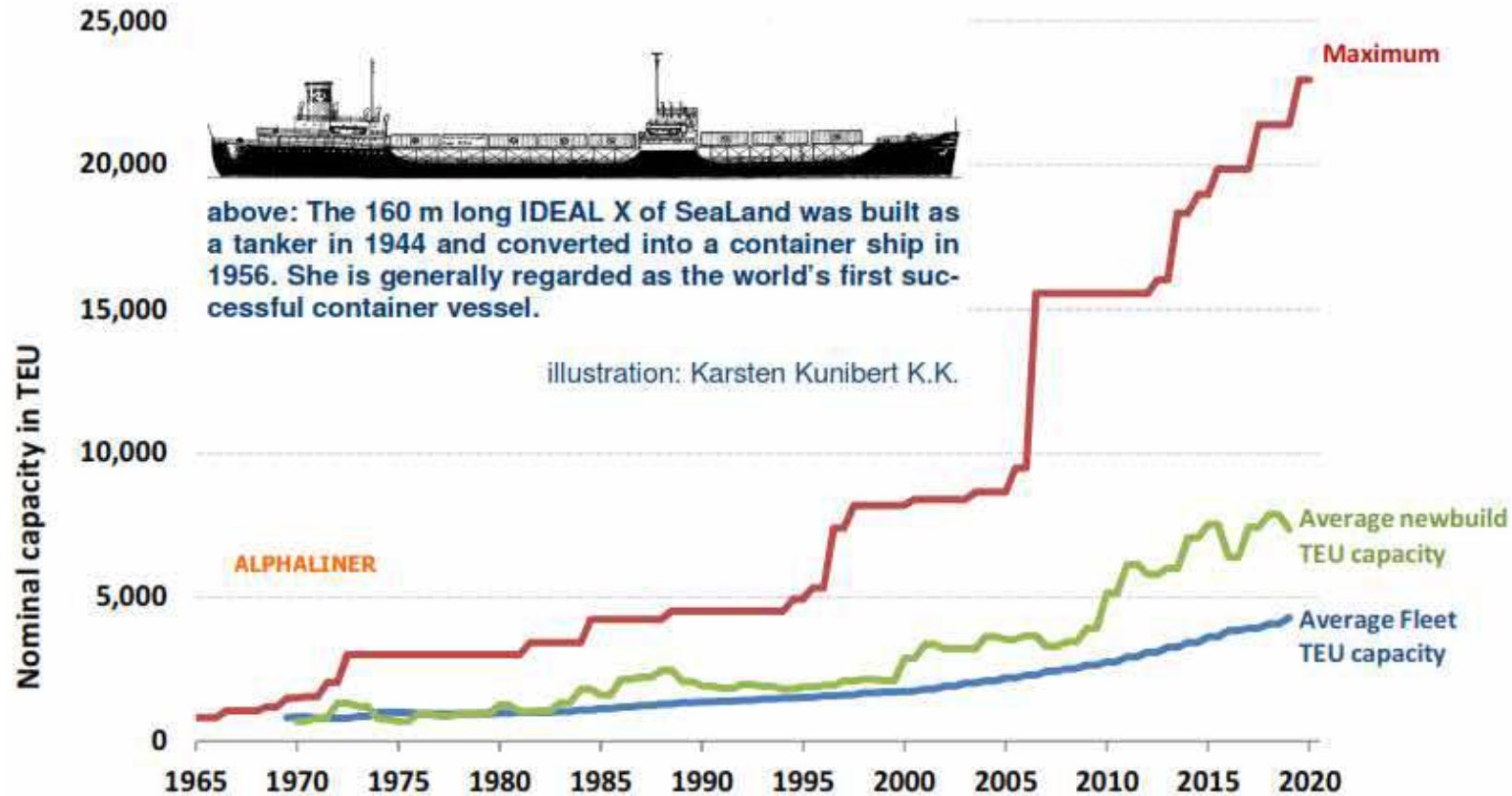
Τύποι containerships



Τύποι containerships



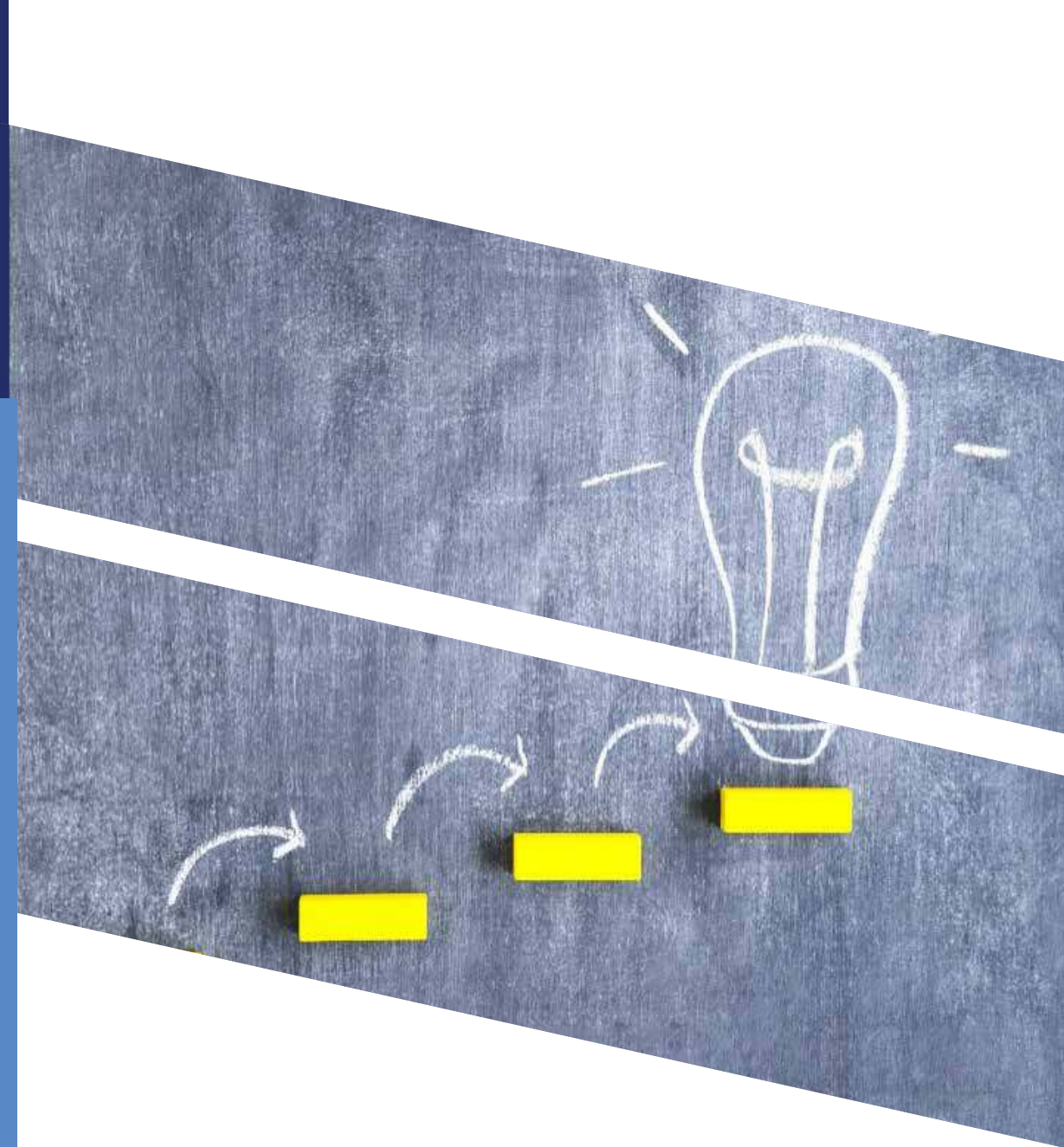
Evolution of container ship sizes 1965 to 2019



Συνολικός όγκος μεταφερόμενων φορτίων

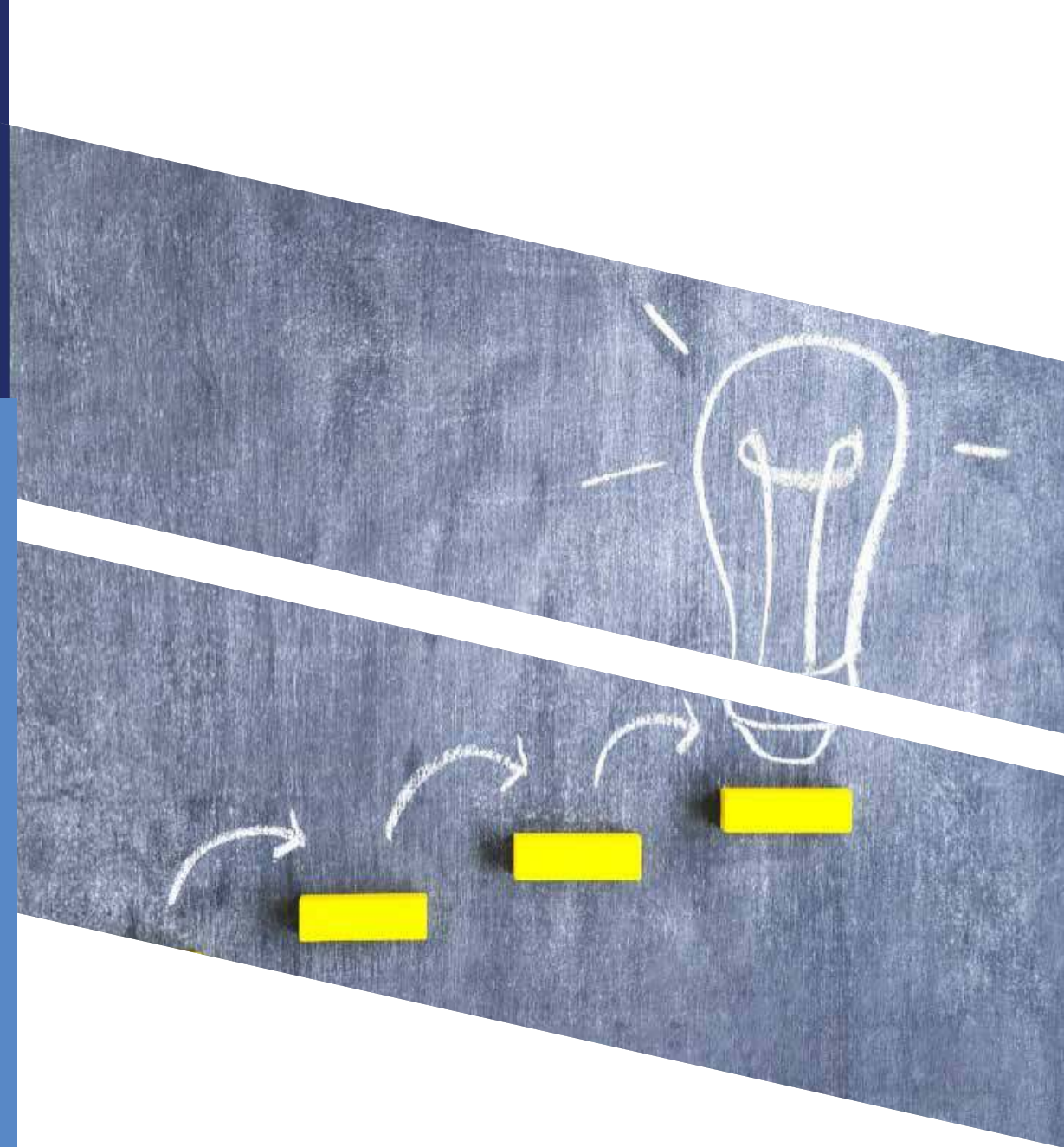
- Τα Ηνωμένα Έθνη σε ανάλυση που έκαναν υπολόγισαν ότι το 2017 διακινήθηκαν μέσω όλων των λιμανιών του κόσμου 752,2 εκατομμύρια TEUs (twenty foot equivalent units)

SOURCE: UNITED NATIONS CONFERENCE ON TRADE AND DEVELOPMENT



INCOTERMS

- Τα INCOTERMS καθορίστηκαν από το ICC (International Chamber of Commerce) από το 1936 για να διευκολύνουν τους εμπόρους στην κατανόηση των όρων της μεταφοράς.
- Καθορίζουν ποιο από τα συναλλασσόμενα μέρη είναι υπεύθυνο και για ποιο κομμάτι της μεταφοράς.
- Η τελευταία αναθεώρηση των incoterms έγινε το 2010
- Κάθε σύμβαση πρέπει να αναφέρει το latest



Incoterms® 2010

by the International Chamber of Commerce (ICC)

| | WORKS FÁBRICA | CARRIER TRANSPORTISTA | ALONGSIDE SHIP AL COSTADO DEL BUQUE | ON BOARD A BORDO | BORDER FRONTERA | ARRIVAL LLEGADA | TERMINAL | DESTINATION'S PLACE LUGAR DE DESTINO | BUYER'S WAREHOUSE ALMACÉN DEL COMPRADOR | | | |
|--|------------------|--------------------------|--|---------------------|--------------------|--------------------|----------|---|--|--------------------------------|--|------------|
| EX WORKS EN FÁBRICA | EXW | [Red Arrow] | | | | | | | EXP IMP | NAMED PLACE LUGAR CONVENIDO | EN FÁBRICA | |
| FREE CARRIER LIBRE TRANSPORTISTA | FCA | ¿T? EXP | [Red Arrow] | | | | | | | IMP | NAMED PLACE LUGAR CONVENIDO | LIBRE |
| FREE ALONGSIDE SHIP LIBRE AL COSTADO DEL BUQUE | FAS | EXP | [Red Arrow] | | | | | | | IMP | NAMED LOADING PORT PUERTO DE CARGA CONVENIDO | LIBRE |
| FREE ON BOARD LIBRE A BORDO | FOB | EXP | [Red Arrow] | | | | | | | IMP | NAMED LOADING PORT PUERTO DE CARGA CONVENIDO | LIBRE |
| COST AND FREIGHT COSTE Y FLETE | CFR | T EXP | [Red Arrow] | | | | | | | IMP | NAMED DESTINATION PORT PUERTO DE DESTINO CONVENIDO | TRANSPORTE |
| COST, INSURANCE AND FREIGHT COSTE, SEGURO Y FLETE | CIF | T S EXP | [Red Arrow] | | | | | | | IMP | NAMED DESTINATION PORT PUERTO DE DESTINO CONVENIDO | TRANSPORTE |
| CARRIAGE PAID TO... TRANSPORTE PAGADO HASTA | CPT | T EXP | [Red Arrow] | | | | | | | IMP | NAMED PLACE OF DESTINATION LUGAR DE DESTINO CONVENIDO | TRANSPORTE |
| CARRIAGE AND INSURANCE PAID TO... TRANSPORTE Y SEGURO PAGADOS HASTA... | CIP | T S EXP | [Red Arrow] | | | | | | | IMP | NAMED PLACE OF DESTINATION LUGAR DE DESTINO CONVENIDO | TRANSPORTE |
| DELIVERED AT TERMINAL ENTREGADO EN TERMINAL | DAT | T EXP | [Red Arrow] | | | | | | | IMP | NAMED PORT PUERTO DE DESTINO CONVENIDO | ENTREGA |
| DELIVERED AT PLACE ENTREGADO EN UN PUNTO | DAP | T EXP | [Red Arrow] | | | | | | | IMP | NAMED DESTINATION PLACE LUGAR DE DESTINO CONVENIDO | ENTREGA |
| DELIVERED DUTY PAID ENTREGADO CON DERECHOS PAGADOS | DDP | T EXP IMP | [Red Arrow] | | | | | | | IMP | NAMED DESTINATION PLACE LUGAR DE DESTINO CONVENIDO | ENTREGA |

T Responsible to stipulate the freight contract
Responsable de estipular el contrato de Transporte

¿T? Can opt to stipulate the freight contract
Puede optar por estipular el contrato de Transporte

S Responsible to stipulate the insurance contract
Responsable de estipular el contrato de Seguro

SELLER'S OBLIGATIONS OBLIGACIONES DEL VENDEDOR

[Blue Arrow] ORIGIN ASSUMES EXPENSES & RISKS
ORIGEN ASUME GASTOS Y RIESGOS

[EXP] Responsible for Export Clearance
Responsable de los Trámites de Exportación

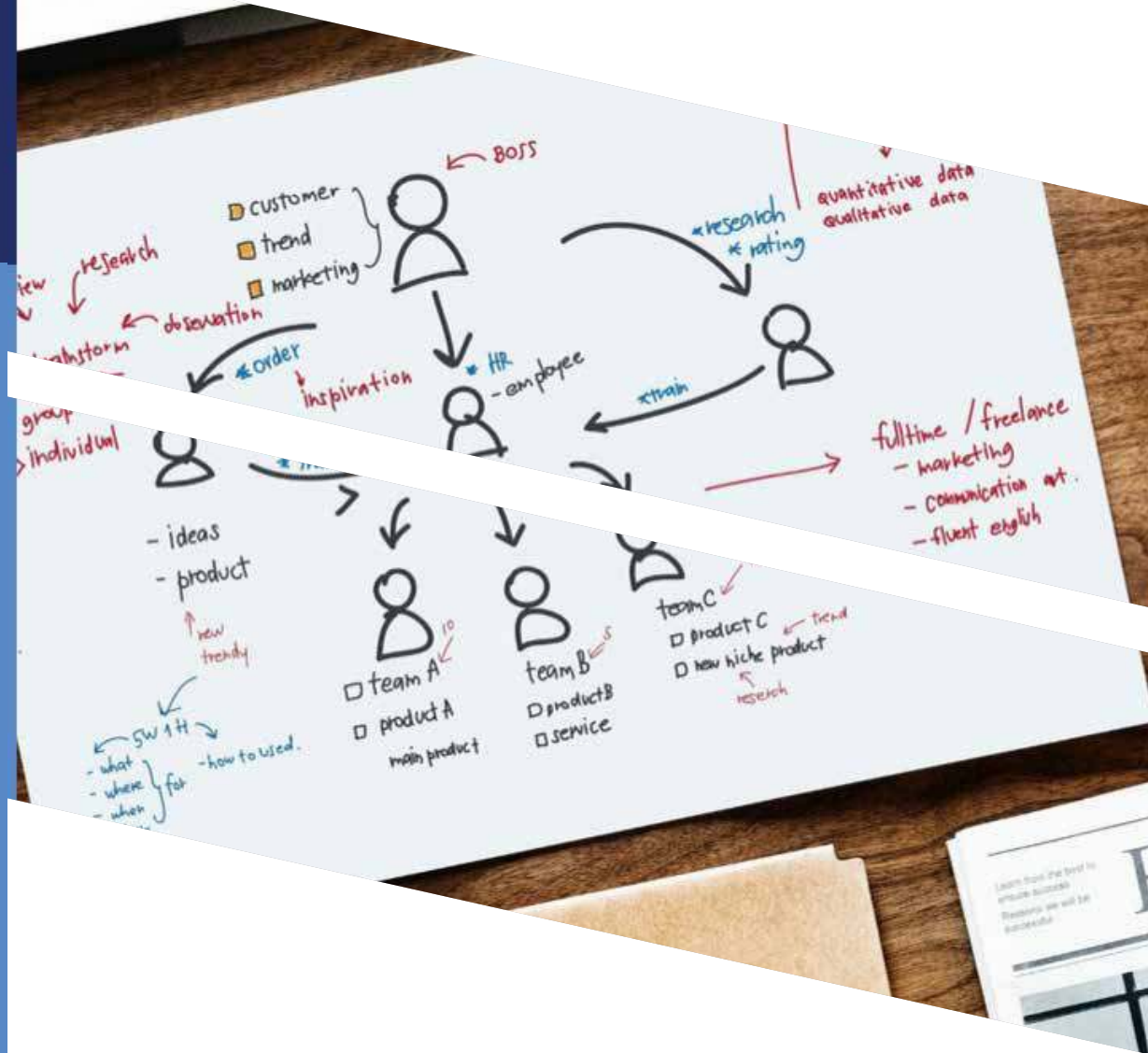
[IMP] Responsible for Import Clearance
Responsable de los Trámites de Importación

BUYER'S OBLIGATIONS OBLIGACIONES DEL COMPRADOR

[Red Arrow] RECEIVING PARTY ASSUMES EXPENSES & RISKS
EL RECEPTOR ASUME LOS GASTOS Y RIESGOS

Η ανάγκη για ναυτιλιακό πράκτορα

- Η αύξηση του εμπορίου και η ανάγκη για διασφάλιση των συμφερόντων όλων των εμπλεκόμενων μερών δημιούργησε τις προϋποθέσεις να υπάρξει στην αλυσίδα ο κρίκος του ναυτιλιακού πράκτορα
- Τα υπόλοιπα εμπλεκόμενα μέρη είναι:
 - Φορτωτής
 - Τελωνειακές αρχές
 - Λιμενικές αρχές
 - Ναυτιλιακή εταιρεία
 - Παραλήπτης



Τι κάνει ο ναυτιλιακός πράκτορας

- Χρειάζεται ειδική επαγγελματική άδεια ναυτιλιακού πράκτορα
- Λειτουργεί σαν εκπρόσωπος κάποιας (ων) ναυτιλιακής γραμμής

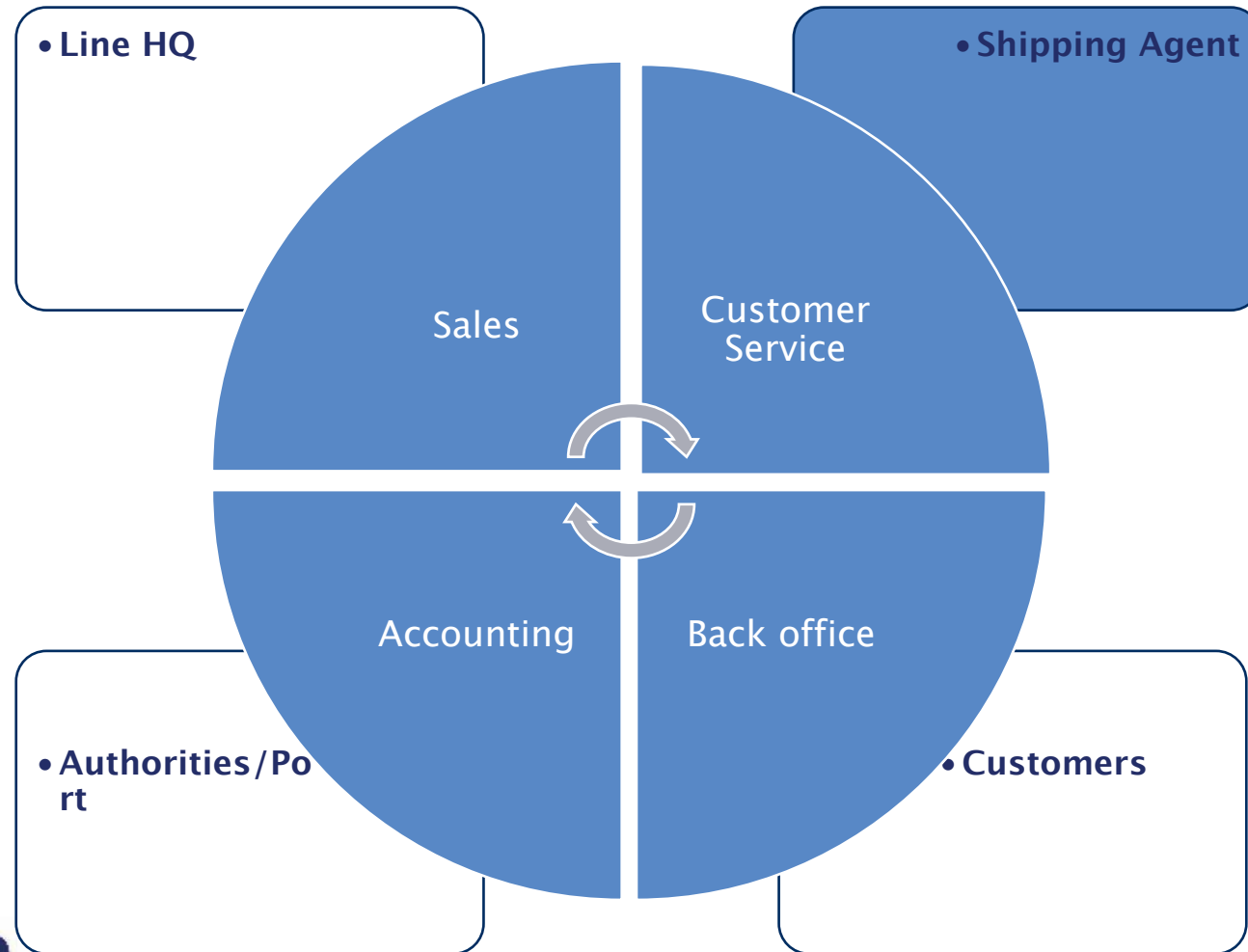


Τι κάνει ο ναυτιλιακός πράκτορας

- Ο ναυτιλιακός πράκτορας έχει την υπευθυνότητα /αρμοδιότητα να:
 - Συναλλάσσεται με τις λιμενικές αρχές (πιλότους – ρυμουλκά – τελωνείο κλπ.) για την απρόσκοπτη προσέγγιση του εκάστοτε πλοίου
 - Συναλλάσσεται με τις τελωνειακές αρχές για την εκφόρτωση/φόρτωση των containers από/στο πλοίο
 - Διασφαλίζοντας τα συμφέροντα των πλοιοκτητών και την νομιμότητα παραδίδει τα container στους παραλήπτες
 - Διασφαλίζοντας τα συμφέροντα των φορτωτών και των πλοιοκτητών εκδίδει αξιόγραφα (bills of lading) για τα containers προς εξαγωγή
 - Διατηρεί εμπορικό τμήμα για την προώθηση των εξυπηρετούμενων από τις γραμμές services
 - Διασφαλίζει τα οικονομικά συμφέροντα των πλοιοκτητών
 - Διασφαλίζει τον εξοπλισμό (containers) των πλοιοκτητών



Shipment Communication Flow



Digitalization

- Track & Trace – Schedules (web, applications)
- E-Services
- Προγράμματα CRM
- Έκδοση εγγράφων (bills of lading)
- Δομημένα συστήματα (Block chain)



Η Arkas Hellas

Η ARKAS Hellas SA, μέλος του Ομίλου ARKAS Holding, ιδρύθηκε στον Πειραιά τον Αύγουστο του 1999. Με στρατηγική τοποθέτηση των γραφείων μας δίπλα στα μεγαλύτερα λιμάνια της Ελλάδας, σε Πειραιά και Θεσσαλονίκη, έχουμε καθιερωθεί ως συνώνυμο της ποιότητας στη διεθνή μεταφορά συνδυάζοντας ταχύτητα, ασφάλεια και αξιοπιστία, με τις καλύτερες επιλογές φορτίου και κόστους.

Με όπλο μας την τεχνογνωσία ενός πολυεθνικού οργανισμού και το εύρος των εκπροσωπήσεων συνδυάζουμε την κάλυψη των αναγκών διεθνών τακτικών γραμμών με την προσωποποιημένη εξυπηρέτηση των πελατών μας. Μέσω της συνεχούς εξέλιξης των συστημάτων μας, των ευέλικτων μοντέλων οργάνωσης και τον συνδυασμό του νεανικού ενθουσιασμού και της εμπειρίας των στελεχών μας, βοηθάμε τους συνεργάτες μας να επιτύχουν καλύτερα αποτελέσματα στον τομέα δράσης τους.

Μέσω της πληθώρας εκπροσωπήσεων των διεθνών τακτικών γραμμών **ArkasLine**, **YangMingLine**, **DeutscheAfrica-Linies**, **TarrosLine**, **MessinaLine**, **PacificInternationalLines**, **EMES** και **MELFI** καλύπτουμε τις μεταφορικές ανάγκες των πελατών μας, τόσο στις μεγάλες αγορές όπως της Άπω Ανατολής, Μεσογείου, όσο και στις μικρότερες αναπτυσσόμενες Ενδο-Ευρωπαϊκές, Ενδο -Μεσογειακές, Μαύρης Θάλασσας-Μεσογείου και Αφρικής-Μεσογείου.

Η Arkas Hellas

Αξίες

Αξιοπιστία



Λειτουργούμε με αίσθημα ευθύνης, συλλογικά και ατομικά χωρίς να παρεκκλίνουμε από τις αρχές μας. Τηρούμε τις συμφωνίες που κάνουμε πάντα με διαφάνεια.

Μαζί με τους συνεργάτες μας αντιμετωπίζουμε θετικά τις προκλήσεις που προκύπτουν συνδυάζοντας την εμπειρία με τον ενθουσιασμό και την προθυμία.



Ομαδικότητα

Έχουμε την ικανότητα να προσαρμοζόμαστε γρήγορα και αποτελεσματικά στα νέα δεδομένα τόσο της τοπικής αγοράς όσο και του κλάδου μας γενικότερα και να αξιοποιούμε δημιουργικά τις αλλαγές.

Προσαρμοστικότητα



Μαζί με τους συνεργάτες μας αντιμετωπίζουμε θετικά τις προκλήσεις που προκύπτουν συνδυάζοντας την εμπειρία με τον ενθουσιασμό και την προθυμία.



Αυτοβελτίωση

Συνεργαζόμαστε με σεβασμό και σεμνότητα στοχεύοντας πάντα στη δημιουργία μακροχρόνιων σχέσεων εμπιστοσύνης με τους πελάτες και τους εργαζομένους μας.

Εστίαση στον συνεργάτη





**Your reliable
expert partner
in shipping agency**

www.arkas-hellas.gr

 ARKAS Hellas Group

 ARKAS Hellas Group



**THANK
YOU!**

